

認証について

『送り状印刷 8.1』をご利用いただくには、**最初に認証登録の手続きが必要です**。インターネット環境での手続きとなりますので、ご使用のパソコンがインターネットに接続できない場合は、インターネットに接続できる他のパソコン（近くなくても可）か、インターネットに接続できるスマートフォンなどが必要となります。

※インストールできるパソコンは1ライセンス1台のみとなりますので、必ず『送り状印刷 8.1』を使用するパソコンにインストールしてください。

※認証登録および認証解除には管理者権限が必要です。

※『送り状印刷 8.1』を使用するパソコンを変更する場合は、現在使用中のパソコンで認証解除が必要です。アンインストール（活用ガイド

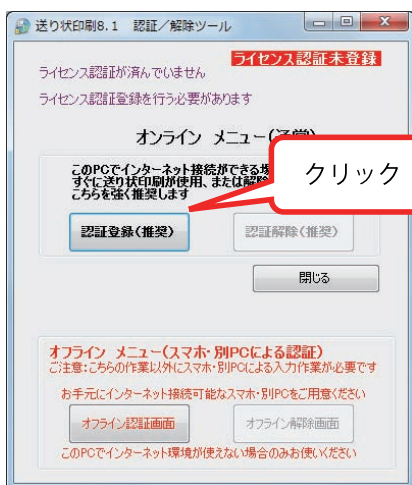
①P.11参照）時に認証解除を行います。認証解除も認証登録と同様、インターネット環境での手続きとなりますので、ご使用のパソコンがインターネットに接続できない場合は、インターネットに接続できる他のパソコンか、インターネットに接続できるスマートフォンなどが必要となります。

1.<認証の登録について>

a.ご使用のパソコンがインターネットに接続されている場合の認証手順

以下の流れに沿って認証登録をおこなってください。

1-a-1.

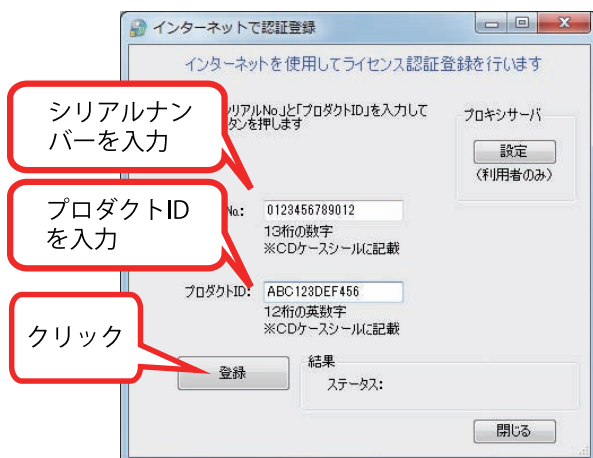


『送り状印刷 8.1』インストールの最後に『送り状印刷 8.1 認証/解除ツール』が起動します。

ご使用のパソコンがインターネットに接続できる場合は【認証登録（推奨）】をクリックします。

1-a-2.

「シリアルナンバー」と「プロダクトID」を入力して【登録】をクリックします。



●CD-ROMの場合…CDケースに貼付されています

重要 要保管 製品CDと一緒に保管してください
インストールに必要な情報です

ご注意！PC1台のみ使用可能。必ず使用するPCにインストールしてください
※は数字のゼロです。すべて半角の英数字です

●シリアルナンバー ↓ユーザー登録や「認証登録」に必要です
0 1 2 3 4 5 6 7 8 9 0 1 2

●プロダクトID ↓「認証登録」に必要です
A B C 1 2 3 D E F 4 5 6

～インストール後はすみやかにユーザー登録(無料)をおこなってください～

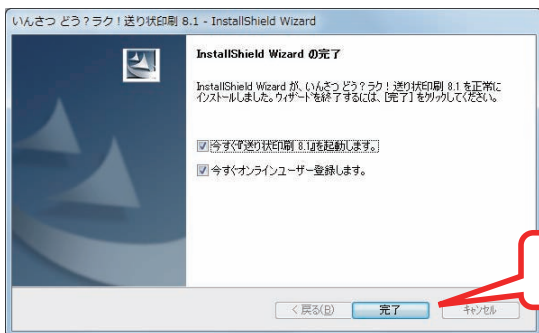
●ダウンロード版の場合…購入後、サイト上に表示されます

商品名	数量	シリアルナンバー メモしてください	プロダクトID メモしてください
CIDD40 DL 送り状印刷 8.1 ダウンロード版 ご注文日：2014/10/01	1	0123456789012	ABC123DEF456

1-a-3.

「無事認証が完了しましたので、終了します」というメッセージが表示されますので、【OK】をクリックすると、認証／解除ツールが終了し、インストールが再開します。

1-a-4.



インストールの完了画面が表示されますので、【完了】ボタンをクリックします。

クリック

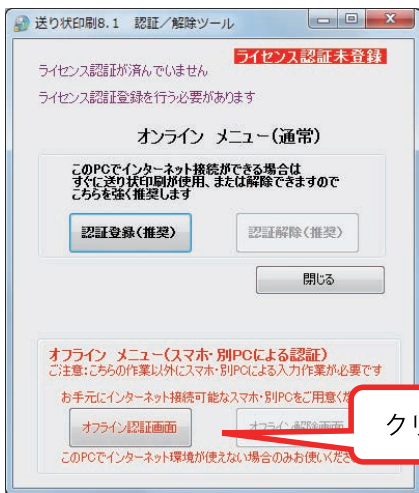
b.ご使用のパソコンがインターネットに接続できない場合の認証登録手順

ご注意



この手順は、『送り状印刷 8.1』ご使用のパソコンでの操作とスマートフォンやインターネットに接続された別パソコンなどでの操作が必要な高度な手順です。2つの操作間でやりとりする「**ライセンスキー**」を**確実にメモ**していただく必要があります。
このキーをメモし忘れたり、誤記をして失われた場合、**ライセンスが消失してしまいますので、慎重に手順を進めていただきますよう、お願いいたします。**

1-b-1.



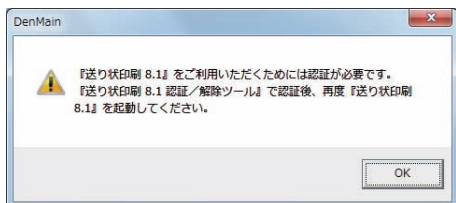
インターネットに接続できる他のパソコンか、インターネットに接続できるスマートフォンなどを準備し、1-a-1の画面で、【オフライン認証画面】をクリックしてください。

1-b-2.

あとは画面の指示に従って、認証手続きを完了させてください。

C.インストール時に認証をおこなわなかった場合の認証登録手順

1-c-1.



認証登録がおこなわれていない場合、メイン画面起動時またはフォーム画面起動時に左記のようなメッセージが表示されます。【OK】で終了し、[すべてのプログラム]－[いんさつ どう?ラク!]－[送り状印刷 8.1]－[送り状印刷 8.1 認証／解除ツール]をクリックして『送り状印刷 8.1 認証／解除ツール』を起動し、インストール中の認証登録と同様の手順(1-a-1～1-a-4)で認証登録手続きをおこなってください。

2. <認証の解除について>

ご注意

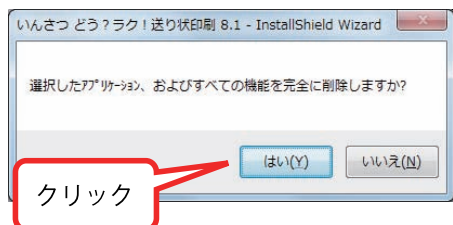


- ・アンインストールするためには認証解除が必要です。
- ・一度認証解除すると、『送り状印刷 8.1』をアンインストールし再インストールしなければ再認証はできません。

a. ご使用のパソコンがインターネットに接続できる場合の認証の解除手順

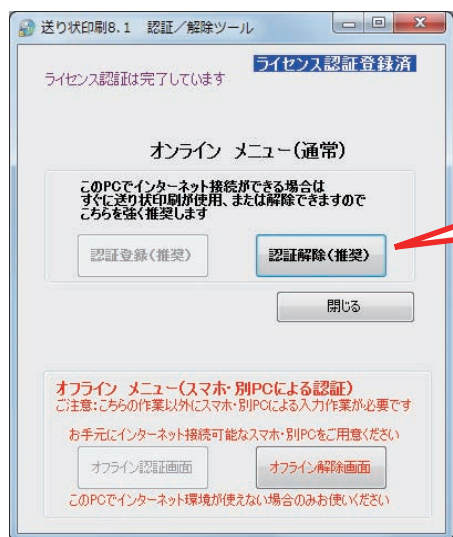
以下の流れに沿って認証解除をおこなってください。

2-a-1.



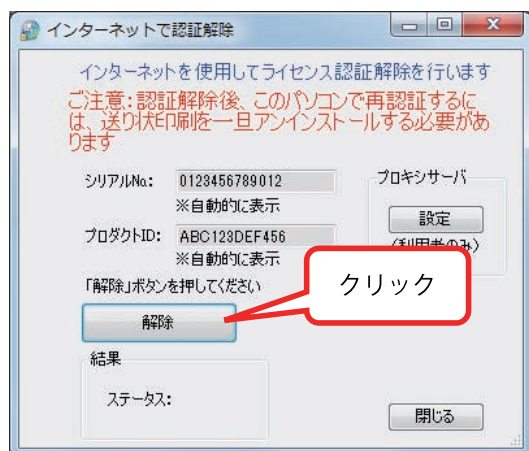
アンインストールの最初にアプリケーションを削除するかどうかの確認画面が表示されますので、【はい】をクリックします。

2-a-2.



『送り状印刷 8.1 認証／解除ツール』が起動します。
ご使用のパソコンがインターネットに接続できる場合は【認証解除(推奨)】をクリックします。

2-a-3.

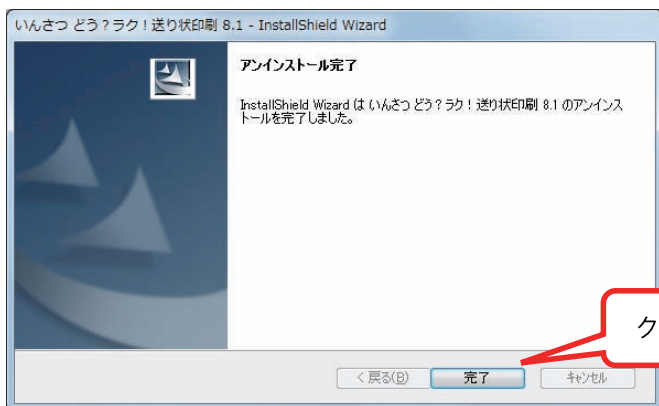


【解除】ボタンをクリックします。
「認証解除の手続を開始します。よろしいですか?」というメッセージが表示されますので【OK】をクリックします。

2-a-4.

「無事認証の解除が完了しましたので、終了します」というメッセージが表示されますので、【OK】をクリックすると、認証／解除ツールが終了し、アンインストールが再開します。

2-a-5.



アンインストールが完了すると、メンテナンスの完了画面が表示されますので、【完了】ボタンをクリックしてアンインストールを終了します。

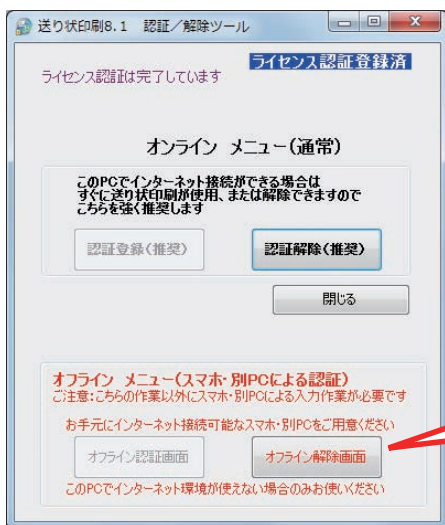
b.ご使用のパソコンがインターネットに接続できない場合の認証解除について

ご注意



この手順は、『送り状印刷 8.1』で使用のパソコンでの操作とスマートフォンやインターネットに接続された別パソコンなどでの操作が必要な高度な手順です。2つの操作間でやりとりする「解除キー」を確実にメモしていただく必要があります。このキーをメモし忘れたり、誤記をして失われた場合、ライセンスが消失してしまいますので、慎重に手順を進めていただきますよう、お願いいたします。

2-b-1.



インターネットに接続できる他のパソコンか、インターネットに接続できるスマートフォンなどを準備し、2-a-2の画面で、【オフライン解除画面】をクリックしてください。

2-b-2.

あとは画面の指示に従って、解除手続きを完了させてください。