

主な対応用紙

※対応用紙の最新情報はホームページにてご確認ください ※青色表記は連続紙(ドットプリンタ用)です ※アンダーライン付き表記は、軽減税率対応の専用紙または対応フォームがあります(販売管理Excelブックからの印刷ではその他用紙でも対応可能) ※OCRタイプ用については、入力・印刷には別途OCRフォントが必要です ※白紙タイプや専用紙の白紙印刷は、ヒサゴのミシン目入り用紙[マルチプリント帳票]に対応しています ※その他多数フォームはユーザー登録後に追加できます(無料)

納品書・売上伝票	ココヨ	PCF-1203/PCF-1204/PCF-1304/PCF-1305/EC-テ1000/EC-テ1001/EC-テ1002/EC-テ1050/EC-テ1052/EC-テ1054
	サンワサプライ	BF-T1/BF-T2/BF-T3/BN-N102/BH-N202
	トヨソー	497/498 郵便払込取扱票(加負・払負)納品書兼請求書
請求書(都度請求書・請求明細書・合計請求書)	ヒサゴ	BP0103/BP0104/BP0105/BP0106/BP0108/BP0109/BP0110/BP0201/BP1400/BP1401/BP1410/BP1411/BP1412/BP1413/BP1450/BP1460/GB1101/GB1103/GB1105/GB1106/GB1109/OP1109/GB1111/OP1111/GB1112/GB1113/GB1114/GB1149/OP1149/GB1157/GB1158/OP1158/GB1159/OP1159/GB1168/GB1169/GB1226/GB1227/GB1233/GB2108/GB2109/GB2110/GB2111/BP001/BP004/BP0101/BP01023P/BP01024P/GB45/GB125/GB233/GB233-3S/GB337/GB337-3S/GB359/GB480/GB554/GB821
	白紙	A4(タテ)/A5(タテ・ヨコ)/B5(タテ・ヨコ)合計36種類
	ココヨ	PCF-1105/EC-テ1015/EC-テ1058/EC-テ1062
見積書・注文書・領収証	サンワサプライ	BF-T1/BF-T3/BS-S102
	トヨソー	497/498 郵便払込取扱票(加負・払負)請求明細書
	ヒサゴ	BP0304/BP0306/BP0307/BP1420/BP1460/BP1430/BP1431/GB1116/OP1116/GB1119/GB1120/GB1121/GB1122/GB1123/GB1147/GB1148/OP1148/GB1160/OP1160/GB1161/GB1164/OP1164/GB2108/BP005/BP003/BP002/BP0301/BP0302/BP0303/GB46/GB48/GB134/GB481/GB483/GB822
元帳・補助簿	白紙	A4(タテ・ヨコ)/B5(タテ・ヨコ)合計46種類
	ヒサゴ	BP1106/BP1440/BP1460/BP2006/BP2008/BP2056/BP2057/BP2058/BP2059/BP2106/GB884/GB934/GB1166/OP1166/GB1181/GB1182/GB1184/GB2108/BP006/GB128/GB343/GB700
	白紙	A4(タテ・ヨコ)/B5(タテ・ヨコ)/B6(ヨコ)合計58種類
経理伝票(振替伝票・入出金伝票など)	トヨソー	497/498 郵便払込取扱票(加負・払負)チラン・郵便払込取扱票(払負・払負)宛名とメッセージ
	ヒサゴ	GB1220/GB2101/GB109
	白紙	A5ヨコ 合計9種類
元帳・補助簿	ココヨ	EC-テ1300/EC-テ1301
	ヒサゴ	GB945/GB946/GB1151/GB1167/BP1101/GB428/GB601
	白紙	A4(タテ・ヨコ) 合計8種類

推奨動作環境

- OS: Microsoft® Windows® 11 / 10 (32ビット/64ビット版)
※上記すべて日本語版 ※ただし、Microsoftのサポート期間に準拠します
- ※インストールおよび認証登録には管理者権限が必要です
- HD 空容量: 250MB 以上
- ディスプレイ: 800×600 ドット以上の高解像度・256色以上表示可能なディスプレイ
- プリンタ: 上記 OS 対応のプリンタおよびプリンタドライバ
※ご使用になるプリンタの仕様または用紙適性をあらかじめご確認ください

- 対応画像形式: Jpeg/Bitmap/Gif
- その他: ・マウスなどのポインティングデバイス・CD-ROMドライブ
- ・Microsoft® Excel®2021-2016(添付 Excel ブックをご利用になる場合)
- ・MAPI 対応メールソフト (e-mail 送信機能をご利用になる場合)
- ※Microsoft® Outlook にて動作確認 ※PDF ファイルを添付
- ・Unicode 非対応です。特殊な記号や文字(例)立方メートル(m)、他言語には対応しておりません。
- ※詳細は弊社ホームページ、カタログでご案内しています。

旧製品とのデータ互換やシリーズ製品との連携利用について

『伝票印刷 11/10/8.1/8/7/MISTA 版 /5 プラス /5』のデータは、『伝票印刷 12』に移行できます。また、『伝票印刷 12』は、シリーズ製品『送り状印刷 12/11』『指定伝票 12』と連携利用ができます。※Excel「得意先台帳」ブック/「商品台帳」のデータ共有、オリジナルフォームの共有利用 など

- 付属ツール
- 販売管理 Excel ブック: コード/得意先名/伝票 No/日付/品番/品名/数量/単位/単価/売上金額/備考/摘要/担当者/消費税額/標準税率/軽減税率/税率区分
 - 得意先台帳 Excel ブック: コード/会社名/部署名/担当者/〒/住所/TEL/FAX/締め日/消費税計算方法/前回請求額/備考/敬称/敬称2/メールアドレス
 - 商品台帳 Excel ブック: 品番/品名/単価/単位/備考/JANコード/税率区分
 - 元帳管理 Excel ブック: 資産・負債・費用・収益の部でそれぞれ最大100件※単一仕訳方式
 - 得意先台帳ツール(コード入力対応): コード/会社名/部署名/担当者/郵便番号/住所/TEL/FAX/メールアドレス/敬称/敬称2
 - 商品台帳ツール(コード入力対応): 品番/JANコード/品名/単価/単位/統一伝票用売価/備考/画像ファイル名/メモ/税率区分

- 充実のサポート
- 操作に迷っても安心! オンラインヘルプ付き
 - サポートにはユーザー登録(無料)が必要です。無料ユーザー登録後、お電話(登録後最大2ヶ月/ユーザー登録後翌月の末日まで)、FAX、Eメール(お問い合わせフォーム)でのお問い合わせに対応
 - 無料期間以降も電話サポートが受けられる有料会員制度あり(他にも、年2回の電話帳ツール、フォーム更新・追加サービスの無料提供など様々な特典付き)
 - ※将来的に製品が製造中止になった場合は、ユーザー登録者のみに一定のサポートをおこないます(製造中止後1年にて終了)。※専門分野(総務・経理処理、ハードウェアやOSなど)に関するお問い合わせにはお答えいたしかねます。※本ソフトウェアは日本国内仕様です。日本国外へのサポートおよび保守サービスは一切おこなっておりません。※サポート、サービス内容などは予告なく変更・終了する場合があります。

○本製品のご利用は、1台のパソコンに限られます○本製品のご使用には、使用許諾契約書への同意が必要です○本製品の内容物・ソフトウェアの著作権は、TB株式会社所有します○本製品の複製・改変、または貸与・譲渡・転売を禁じます○パッケージ開封後の返品・交換はできません○本製品内容・記載事項は、改良などのため予告なく変更する場合があります

※Windowsの正式名称は、Microsoft Windows Operating Systemです。※Microsoft, Windows, Access, Excelは、米国Microsoft Corporationの米国およびその他の国における登録商標です。※QRコードは株式会社デンソーウェーブの登録商標です※「いんさつ どうこう」は、登録商標です。※本製品は、アドバンスソフトウェア株式会社著作権を有する「VB-Bar-Code」を再配布条件に基づき使用しています。※すべての社名、ブランド名、製品名、規格名などは、それらの所有者の商標または登録商標です。※記載事項は、改良などのため予告なく変更する場合があります。

開発・販売元/ティービー株式会社
 〒461-0004 名古屋市東区葵 3-14-12 HGビル4F
 TEL: 052-937-0996
 (代表/土・日・祝日及び弊社休業日を除く)

■製品についてのお問い合わせ
E-MAIL: software@printform.jp
FAX: 052-936-1343
https://www.printform.jp/
 製品に関する最新情報はホームページにてご確認ください
 ※無料の体験版をご用意しています

インボイス しっかり 伝票ソフト

Windows® 11/10 対応 Office 2021-2016

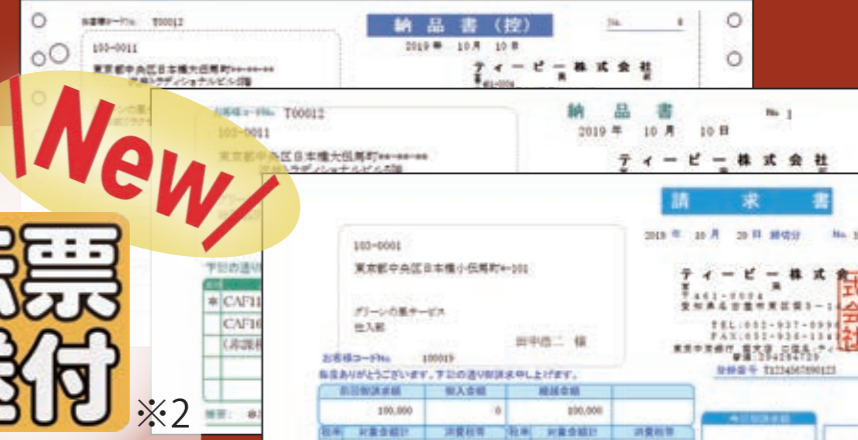
伝票印刷 12

インボイス対応版

クリック **伝票送付** ※2

※は軽減税率対象です

区分	品番
※CAF1	コーヒー/モカ
CAF3	タンブラー小
CAF9	プリペイ(非課税)



伝票発行はこれで決まり!

- 見積書 納品書 請求書 領収証
- チェーンストア統一伝票 マニフェスト伝票
- 経理伝票 商品ラベル 送り状 宛名印刷

販売管理Excelブック付 ※1
 伝票をPDF保存&メール送信

全760フォーム収録!



電子帳簿保存法
 伝票送付 & 管理の機能 ※2

カンタン操作で軽減税率
 適格請求書の作成

ヒサゴ その他多数
 インボイス対応フォーム収録

更新プログラム 無料提供中!
 「伝票送付」対応プログラム、インボイス対応フォームの多数追加など

1ライセンス版 初回のみ認証登録が必要です/ガイドはPDFでのご提供です

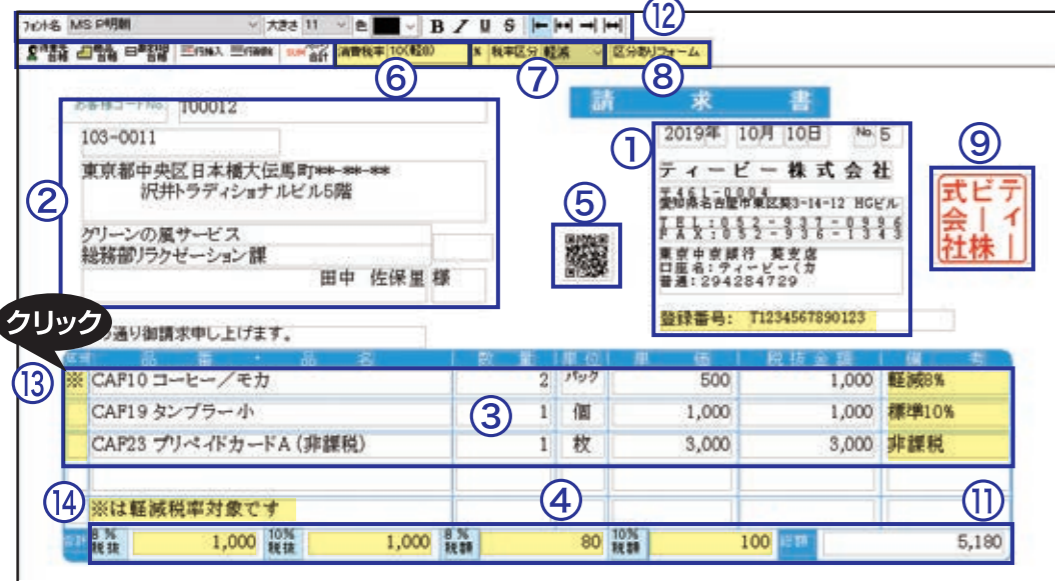
※1 マクロ付きExcelブックです。ご利用にはMicrosoft® Excel2021-2016が必要です
 ※2 「伝票送付」(管理付き)は保守サポート会員向けサービスです(無料期間あり)。また PDF 保存やメール送信は会員でないお客様も使えるタイプも搭載しています。

入力方法は3通り

1 カンタン入力

手書き感覚：伝票画面で直接入力

インボイス対応!
商品台帳を
使わなくてもOK!



- ⑧区分あり・なし表示
税率区分欄がある伝票かどうか表示します
- ⑨印鑑・社印・ロゴなど
画像挿入
印鑑画像作成ツール付き
- ⑩自動複写・転記の機能
- ⑪さまざまな数値表現
¥マーク・カンマ・桁合わせ
- ⑫フォント調整・装飾
枠ごとに書式を設定できます
- ⑬クリック操作で **NEW**
税率区分を切替!
※・＊・税率などの文字で表現
区分がない伝票では品名や
備考に自動転記することも
- ⑭区分コメントの記載
摘要欄や明細に自由に
記載できます

便利な入力支援機能

入力項目は追加、削除、移動や
固定文字の登録ができます

- ①自動入力
日付、伝票番号、発行元情報など
NEW
適格請求書発行事業者の
登録番号に対応
- ②コード入力(得意先)
得意先台帳から転記

③コード入力(商品)



- 商品台帳から品名や
単価を転記
NEW 税率区分の登録・転記
- ④金額の自動計算
数量×単価、小計、総合計など
NEW 税率ごとの小計や税額

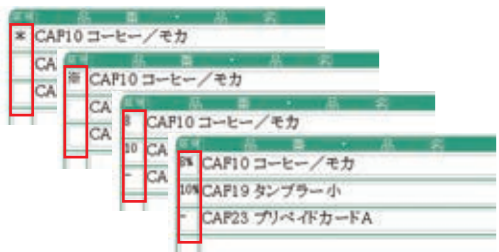
⑤バーコードの作成・表示

JANコード、QRコードなど
14種類に対応

- ⑥伝票単位の消費税率を
表示・変更
NEW 標準(軽減)税率
設定済の税率を変更できます
- ⑦明細ごとの税率区分を
表示・変更
クリックすると区分を変更できます
NEW 標準/軽減/非課税

こだわりの区分表記〈表記例〉

※、＊の付加は、標準/軽減を逆にすることもできます。



区分がない伝票には品名や 備考欄を有効活用〈表記例〉



こだわりの税率コメントの自動転記

販売管理Excelブックを使うと、明細の状態
にあわせ区分コメントを自動判断して転記
してくれます

- 〈転記例〉
- すべて標準の時…「すべて10%です」
 - 明細がすべて軽減の時…「すべて軽減税率対象です」
 - 混在の時…「※は軽減税率対象です」
- コメントの内容は自由に設定できます

2 すばやく処理

Excelやテキストデータを読み込み印刷

外部アプリから
書き出したデータ

※Excel/Access/CSV・
テキスト形式対応

※税率区分の情報もデータ読み込みし
区分表記や自動計算に反映できます。

伝票画面を見ながらデータ列と
伝票項目の対応付け

※対応付け定義は保存できます
※2回目以降このステップは不要です



伝票フォームで一気に印刷

データの場合と名前を同一にしておけば、2回目以降は印刷
する行を選ぶだけでOK!



その他便利機能

- 入力項目の印刷・非印刷設定
- 変更したレイアウトを登録
- フォーム間データ転記
- データ読み込み時の文字切れ防止機能
- 印刷位置の微調整
- フォーム別プリンタ設定の記憶
- 罫線描画
- 大きな文字で表示する機能
- 安心の自動バックアップ機能
- 統一伝票の「訂正後数量」対応 etc...

3 しっかり管理

締め処理もOK! Excelブックで管理しながら印刷

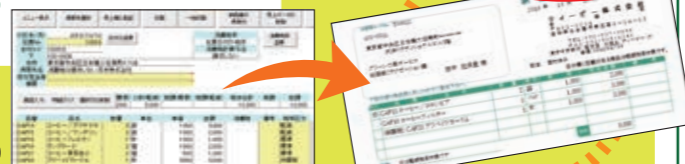
UP!

販売管理

インボイス対応!
柔軟&細やかな
発行設定

1. 納品書の発行

納品書を入力・
発行します
(データは売上帳へ転記)



2. 締め請求書の発行

売上帳データをもとに、得意先別に指定期間の
請求額を自動集計して発行します



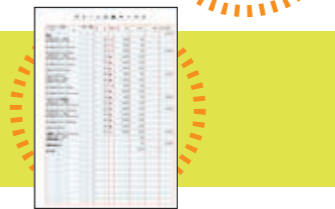
3. 入金を入力

支払われた代金を入力します。
領収証を発行できます



4. 得意先元帳の作成

売上帳をもとに、得意先別売上・入金情報を
確認できます



元帳管理

1. 振替伝票の入力

日々の取引内容を仕訳入力します
(単一仕訳)

2. 仕訳帳へ転記

振替伝票に記入したデータを
仕訳帳へ転記し、蓄積していきます

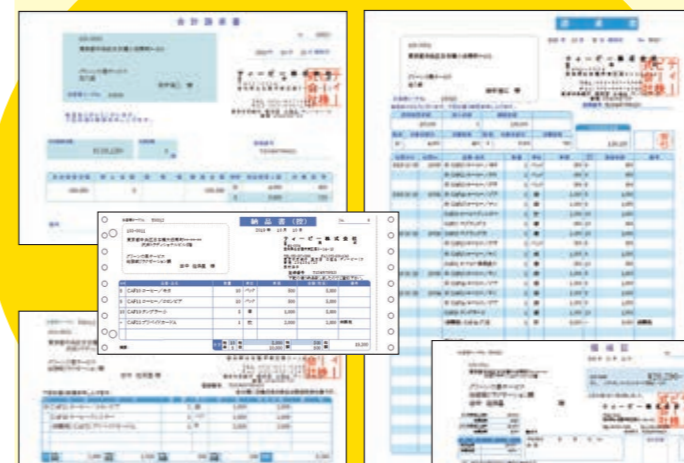
3. 総勘定元帳の作成

仕訳帳データをもとに、
月ごとに勘定科目別元帳を作成します

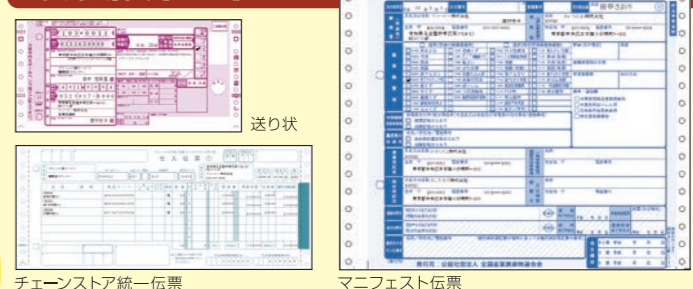
4. 残高試算表の作成

仕訳帳データをもとに、
月ごとに勘定科目残高を集計します

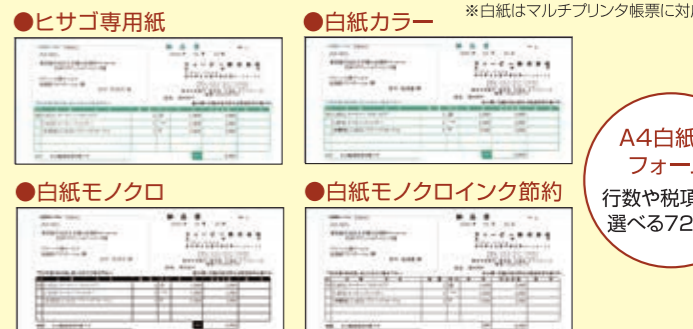
NEW ヒサゴその他多数のインボイス対応用紙を収録! 適格請求書が発行できる!



業界用伝票に対応



専用紙にも白紙にも さまざまな印刷パターンをご用意



A4白紙用
フォーム
行数や税項目で
選べる72種類

封筒やラベル類



伝票は印鑑を貼ってPDF保存・メール送信もOK
伝票送付ボタンが付きまして! ※2

対応バーコード

JAN13 (標準) / JAN8 (短縮) / UPC-A / UPC-E / ITF-14 (標準) / ITF-16 (拡張) / ITF-6 (アドオン) / ITF (Free) / NW-7 (CODABAR) / CODE39 / CODE128 / GS1-128 / カスタマーバーコード / QRコード