

販売管理

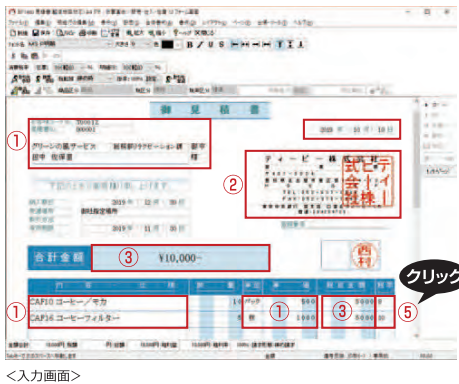
仕入・在庫管理

見積

売上

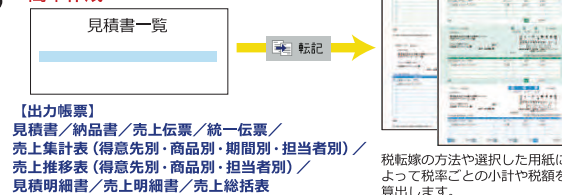
伝票イメージの入力画面。自動計算・コード入力・履歴参照機能つき

インボイス対応 OK!



- ①台帳から得意先情報・商品情報を転記
相手先情報は付属の「得意先台帳」から、商品情報は「商品台帳」から転記できます。
- ②日付・自社情報の自動入力
作成日付、自社情報、適格請求書発行事業者の登録番号など自動的に入力されます。
- ③金額の自動計算
金額、合計金額、消費税額は自動的に計算されます。
- ④PDF自動変換・メール送信(収録フォームのみ)
伝票はPDFに自動変換してメール送信することができます。
- ⑤税率区分の表記(軽減税率に対応)
商品台帳から税率区分を転記します。クリック操作で直接切替もできます。「※」、「*」、「(税率などの文字)」で表記します。**NEW**

●見積書からの転記で売上传票・納品書を簡単作成

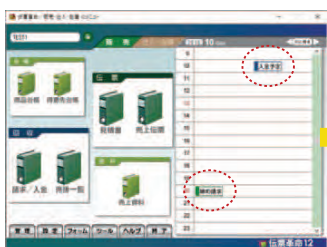


請求

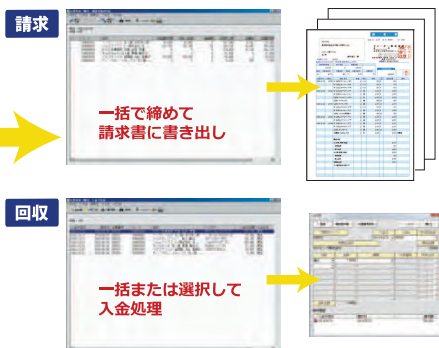
回収

カレンダーで締め請求日・入金日をお知らせ。請求漏れを防ぎます

インボイス対応 OK!



- 納品書を発行すると、データベースに売上情報が保存され、カレンダー上に【締め請求】マークが表示されます(締め請求をおこなう取引先の場合)。
- 締め処理後「請求一覧」と「入金予定」にデータが登録され、「入金予定」マークが表示されます。



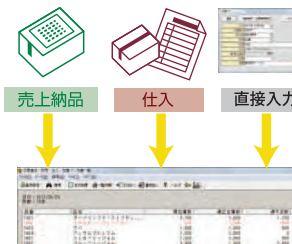
社印イメージの作成・挿入もできます

●「締め請求書」はPDF変換も可能!
(収録フォームのみ ※Ver.14.20対応) **NEW**

【出力帳票】
請求書/請求明細書/領収証/
入金予定表/請求済一覧/売掛
残高一覧(得意先別・得意先分
類別)

在庫

売上・仕入と連携して在庫管理。組み立て商品の登録・管理も可能です



売上・仕入データ連動で在庫を管理
在庫調整時など直接入力も可

組み立て(セット)商品の登録・管理
複数の商品(単品)を組み合わせてできる「組み立て商品」の台帳登録/在庫管理ができます。

たとえば、商品Aが商品B10個と商品C5個で構成される場合、商品Aを「組み立て商品」、商品Bを「構成商品」として登録します。商品Aを1個作成した際には「商品Aを1個入庫/商品B10個・C5個を出庫」として管理されます。

※すべての「構成商品」を、あらかじめ商品台帳に登録する必要はありません
※組み立て商品の解体も可能

<仕入・在庫メニュー>
●在庫確認、入出庫入力、棚卸しのほか、入出庫一覧や在庫推移表、棚卸し一覧など様々な在庫資料を計作成できます。Excel書き出し可。

【出力帳票】入出庫一覧(商品別・商品分類別)/入出庫明細/在庫確認/棚卸表/在庫推移表(商品別・商品分類別)/組み立て商品一覧
「棚卸表」に合計金額が表示されるようになりました

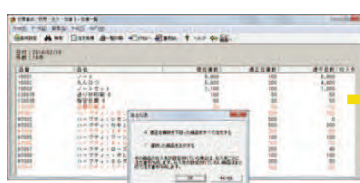
発注

仕入

在庫状況をチェックしながら効率的な発注が可能です

支払

一括締め・処理が可能です



<在庫一覧>
●適正在庫を下回るものは赤色で表示されます。

【出力帳票】仕入集計表(仕入先別・商品別・期間別・担当者別)/仕入推移表(仕入先別・商品別・担当者別)/注文明細書/仕入明細書/出金明細書/仕入総括表



●仕入が発生するとデータベースに保存され、カレンダー上に【支払締め】ボタンが表示されます。
【出力帳票】出金予定表/締め済一覧/買掛残高一覧(仕入先別・仕入先分類別)
「買掛残高一覧」に合計金額が表示されるようになりました

消費税10のしっかりサポート

インボイス制度にも安心!

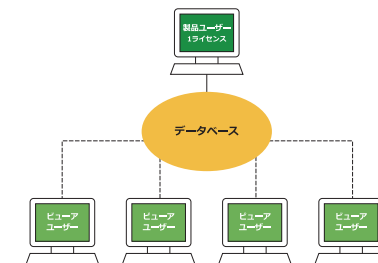
- 1.新税率と切替日を自由に設定
消費税率(標準/軽減)とその適用開始日を設定できます。2019年10月1日スタートの新税率は既に設定した状態でご提供しており、今後消費税率の変更があった場合にはご自分で追加することができます。
- 2.伝票日付で消費税率を自動判別
消費税率切替日以降の日付で起票した伝票は、自動的に消費税計算が新税率に切り替わります。
- 3.税率区分の登録と表示方法 **NEW**
商品台帳に税率区分(標準税率・軽減税率)を設定できます。商品選択で自動で税率を判断します。
- 4.伝票ごと、明細ごとの税率設定もOK **イレギュラー対応に**
商品台帳を使わない入力や、経過措置や返品処理の際、フォーム画面で、伝票ごと、明細ごとに消費税率を設定することもできます。
- 5.「区分記載請求書」の作成 **適格請求書にも対応**
「区分記載請求書」「適格請求書」に対応した仕様です。適格請求書発行事業者の登録番号は使用者情報から自動入力されます。
※内税式インボイスには対応していません。
- 6.商品台帳の価格や税率区分を一括変換
商品台帳の価格や税率変更時一括コンバートでき、また商品台帳の一覧画面で税率区分を書き換えることができます。
- 7.商品ラベルフォームを作成・印刷
フォーム作成機能により、外税、内税等様々な形式の商品ラベルフォームを作成でき、データは商品台帳から外税/内税、また税率を指定して差し込むことができます。
- 8.軽減税率対応の伝票フォームの作成 **NEW**
税率区分付き、税率ごとの税額計算ができるフォームを作成できます。
- 9.売上資料などの税率表示対応 **UP!**
得意先元帳・売上明細一覧に消費税の税率・税率区分が表示されますので、切替日前後の過渡期も安心です。売上総括表では、総額とは別に「軽減税率分」を表示します。
- 10.ひと目でわかる!税率スタンプ
伝票に【(すべて軽減税率対象)】※軽減税率対象【消費税率10%】【消費税率8%】などのスタンプが押せます。

安心のバックアップ機能

- パソコントラブルや処理ミスからお客様の大切なデータを守ります。
- ソフト終了時バックアップ機能
ソフト終了時にバックアップをおこないます。バックアップの忘れを防ぎます。
 - TBクラウドバックアップサービス
一括バックアップファイルを最大10件までクラウド上に保存できます。パソコンがクラッシュした場合にも安心です。
なお、クラウド上に保存するデータは暗号化されます。
※「TB保守サポート」限定のサービスです。
※一部の環境ではご利用いただけない場合があります。ご了承ください。
 - 各種設定データのまるごとバックアップ
データベースのデータ、オリジナルフォーム、共有画像フォルダのファイルなどが1回の操作でまとめてバックアップできるようになりました。
 - バックアップデータの単一ファイル化
バックアップデータは1つのファイルにまとめられ、保管やPC移行時などのデータ復元作業が簡便になりました(一部の環境を除く)。
 - 復元手順の簡略化

ネットワークによる共有利用にも対応

●1ライセンスで複数ユーザーのデータ参照が可能



ビューア(ライセンスフリー・認証不要)・・・集計・一覧資料の参照が可能です。
※さらに、複数ライセンス版をご購入いただくと、小規模LAN環境にてデータベースを共有しながら複数台でのご利用が可能です。